



UNIVERSIDAD DEL BÍO-BÍO

Servicio Tecnológico

SISTEMA INTERACTIVO DE LOCALIZACIÓN DE ALBERGUES DE EMERGENCIA Y GENERACIÓN DE RUTAS ÓPTIMAS ANTE TSUNAMI (OTL-CI 01)

Propiedad Intelectual

N° Inscripción Propiedad Intelectual:
267040, DIBAM

Oportunidad de Negocio

Prestación de servicios especializados

Estado de Desarrollo

TRL 7: Prototipo final con sistema operativo funcional (pruebas finales reales)



Propuesta Tecnológica:

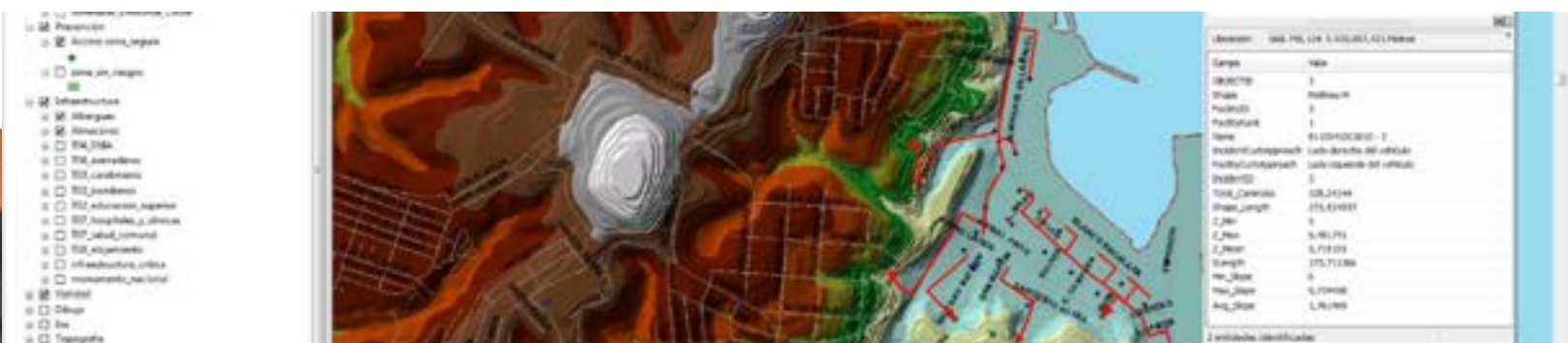
Software de funcionamiento local que permite apoyar el proceso de toma de decisiones relativo a la gestión del riesgo de desastres, proporcionando información sobre las rutas óptimas de evacuación ante tsunamis, así como también, la relativa a la localización y asignación de albergues de emergencia. Para esto, se utilizan procedimientos de análisis informatizados y bases de datos georreferenciados.

Ventajas de la Tecnología:

El sistema desarrollado permite la dotación de información en tiempo real, oportuna y fidedigna, al usuario de las rutas de evacuación ante tsunamis y albergues de emergencia. Posee menores costos y reduce las asimetrías de información de sistemas de georreferenciación actualmente existentes.

Aplicación Comercial:

Este paquete tecnológico fue diseñado para apoyar la toma de decisiones, orientado a los usuarios públicos y/o privados, con procedimientos de análisis informatizados y bases de datos georreferenciados para la identificación, representación y análisis espacial para localización de albergues de emergencia y generación de rutas óptimas ante tsunami.



Ciudad